

Carta dell'Uso del Suolo  
Scala 1:5.000

0 50 100 200 300 400

Meters

I. Poti **1**

**Legenda Uso del Suolo UDS III LIVELLO**

- Condotte previste in progetto
- Tessuto residenziale compatto e denso
- 1112\_Urbano continuo
- 1121\_Tessuto urbano discontinuo
- 1122
- 1211\_Insiediamenti industriali, commerciali e dei grandi impianti dei servizi pubblici e privati
- 1212
- 1221\_Reti ed aree infrastrutturali stradali e ferroviarie
- 1222
- 1223
- 123\_Aree portuali
- 124\_Aree aeroportuali ed eliporti
- 131\_Aree estrattive
- 1322\_Discariche e depositi di rottami
- 133\_Cantieri
- 141\_Aree verdi urbane
- 1421\_Aree ricreative, sportive e archeologiche urbane e non urbane
- 143\_Cimiteri
- 2111\_Seminativi in aree non irrigue
- 2112
- 2121\_Seminativi in aree irrigue
- 2123
- 221\_Vigneti
- 222\_Frutti e frutti minori
- 223\_Oliveti
- 231\_Prati stabili
- 2411\_Colture temporanee associate a colture permanenti
- 2413
- 242\_Sistemi culturali e partecellari complessi
- 243\_Aree prevalentemente occupate da colture agrarie con presenza di spazi naturali importanti
- 244\_Aree agroforestali
- 3111\_Boschi e latifoglie
- 31121
- 31122
- 321\_Aree a pascolo naturale
- 3221\_Cespuglieti ed arbusteti
- 3222
- 3231\_Aree a vegetazione sclerofilla
- 3232
- 3241\_Aree a vegetazione arborea ed arbustiva in evoluzione
- 3311\_Spiagge, dune e sabbie
- 3313
- 3315
- 332\_Pareti rocciose e falesie
- 333\_Aree con vegetazione rada >5% e <40%
- 411\_Paludi interne
- 421\_Paludi salmastre
- 5111\_Corsi d'acqua, canali, idrovie
- 5122\_Bacini d'acqua
- 5211\_Lagune, laghi e stagni costieri
- 523\_Mari

Comune di Olbia



Fiamma 2000 S.p.a.



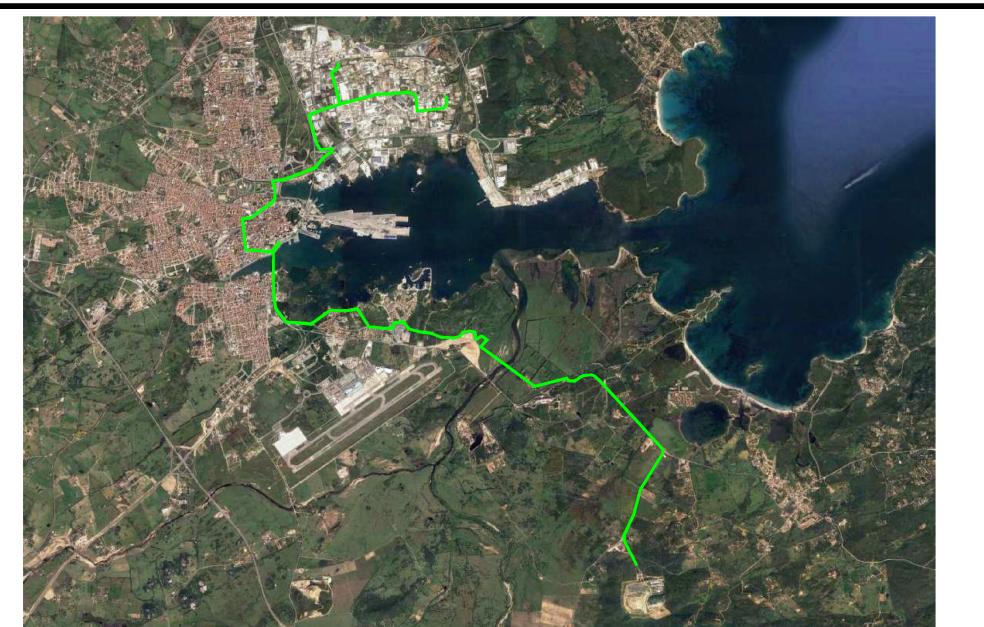
C.I.P.N.E.S.



Regione Autonoma della Sardegna



**Progetto per l'immissione nella rete gas di Olbia del biometano prodotto nella discarica consortile in Località Spiritu Santu.**



**PROGETTO DEFINITIVO - ESECUTIVO**

**LOTTO 1 - Da discarica Spiritu Santu all'ospedale Mater Olbia**

**B - GEOLOGIA**

NOME FILE	B.6 - Carta dell'uso del suolo	SCALA	1:5.000
CODICE ELAB.	B.6	REV	A
PRIMA EMISSIONE	DATA		

Progettazione:

COSINI S.r.l.  
SOCIETA' DI INGEGNERIA  
S.P.A. COLOMBAIA - VIA SAN TOMASO D'ACQUINO, 10  
06100 PERUGIA (PG) - TEL. 075/510000  
075/510001

ORDINE INGEGNERI  
PROVINCIA DI CAGLIARI  
N. 4255  
Dott. Ing. Giuseppe DELITALA

Collaboratori:

Geologia  
Dott. Geol. Alberto Cotini

Calcoli Idraulici  
Ing. Claudia Fuedda

Interferenze  
Ing. Nicola Marras

Computo Metrico  
Geom. Ivan Pireddu